



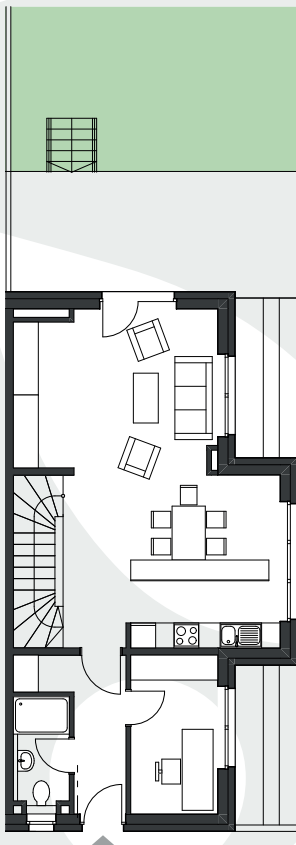
# PARKSTRASSE

*Französisch-Buchholz*



GRUNDRISS & PREISLISTE

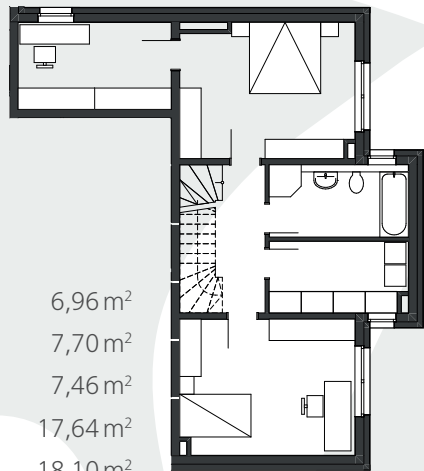
# Wohnung 1 | EG (Souterrain)



Flur	6,96 m <sup>2</sup>
Bad	7,70 m <sup>2</sup>
Abstellraum	7,46 m <sup>2</sup>
Zimmer 1	17,64 m <sup>2</sup>
Zimmer 2	18,10 m <sup>2</sup>
Diele	5,90 m <sup>2</sup>
WC/DU	3,49 m <sup>2</sup>
Zimmer 3	7,77 m <sup>2</sup>
Ankleide/Bügelraum	10,20 m <sup>2</sup>
Wohnen/Essen/Küche	40,07 m <sup>2</sup>
Terrasse (19,98 m <sup>2</sup> x 0,25)	5,00 m <sup>2</sup>
Garten (27,41 m <sup>2</sup> x 0,25)	6,85 m <sup>2</sup>

**Gesamt**

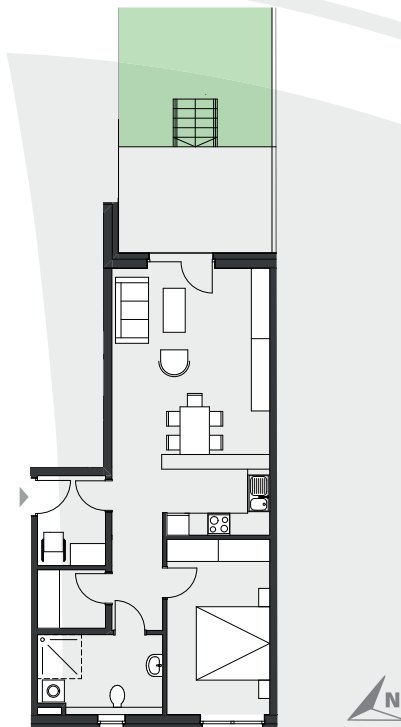
**137,14 m<sup>2</sup>**



# Wohnung 2 | EG

## (barrierefrei)

Diele	4,4 m <sup>2</sup>
Wohnen/Essen/Küche	30,26 m <sup>2</sup>
Flur	3,33 m <sup>2</sup>
Abstellraum	2,86 m <sup>2</sup>
Schlafen	12,97 m <sup>2</sup>
Bad	6,98 m <sup>2</sup>
Terrasse (12,10 m <sup>2</sup> x 0,25)	3,03 m <sup>2</sup>
Garten (16,61 m <sup>2</sup> x 0,25)	4,15 m <sup>2</sup>
<b>Gesamt</b>	<b>68,00 m<sup>2</sup></b>



**Disclaimer:** Diese Broschüre dient nur der grundsätzlichen Information. Alle Illustrationen, Pläne sowie die Beschreibungen sind unverbindlich. Möblierungsvorschläge, Küchen und Einrichtungen gehören nicht zum Standardkaufgegenstand und sind nicht im Kaufpreis enthalten. Ansonsten entsprechen die gemachten Angaben dem gegenwärtigen Stand des Projektes (November 2020) und sind insoweit vorläufig. Bitte beachten Sie, dass es noch zu Farbänderungen kommen kann, die im Prospekt angegebenen Farben somit nicht verbindlich sind, sondern z. B. durch Gesetze und/oder behördliche Auflagen noch angepasst werden können. Sie verstehen sich vorbehaltlich von Aktualisierungen, insbesondere solcher über Kosten-, Ertrags-, und Steuerentwicklungen. Seitens der Prospektherausgeberin, BSK Immobilien GmbH, und des Verkäufers werden keine Steuer-, Finanzierungs-, Kapitalanlage-, Wirtschafts- oder Rechtsberatung erbracht. Da auch die abzuschließenden Verträge Veränderungen in sachlicher und rechtlicher Hinsicht unterliegen können, besitzen nur die letztendlich wechselseitig abgeschlossenen Verträge Gültigkeit. Die im Prospekt enthaltenen Angaben und Angebote sind demnach unverbindlich. Soweit Angaben zu rechtlichen oder steuerlichen Tatsachen enthalten sind, ersetzt dies in keinem Fall eine ordentliche rechtliche und/oder steuerliche Beratung. Rechtsverbindlich sind im Übrigen nach Mitteilung des Veräußerers für diesen allein die beurkundete Bau- und Leistungsbeschreibung, die Teilungserklärung und der Kaufvertrag, vorbehaltlich der Abweichungen aufgrund behördlicher Auflagen und Genehmigungen, sofern hierdurch gegenüber der Baubeschreibung keine Wertminderung entsteht. Trotz einer gewissenhaften Prüfung und der sorgfältigsten Erarbeitung können Irrtümer jedoch nicht ausgeschlossen werden.

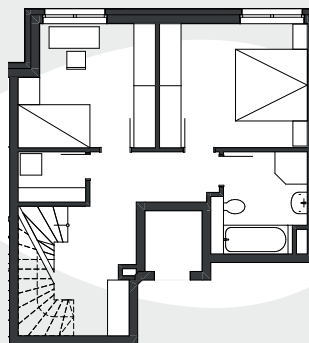
# Wohnung 3 | EG (Souterrain)

Flur 13,37 m<sup>2</sup>  
Bad 6,67 m<sup>2</sup>



Abstellraum 2 2,56 m<sup>2</sup>  
Zimmer 1 13,82 m<sup>2</sup>  
Zimmer 2 11,96 m<sup>2</sup>  
Diele 7,47 m<sup>2</sup>  
WC 2,40 m<sup>2</sup>  
Zimmer 3 11,14 m<sup>2</sup>  
Wohnen/Essen/Küche 39,94 m<sup>2</sup>  
Abstellraum 1 2,69 m<sup>2</sup>  
Terrasse (4,59 m<sup>2</sup> x 0,25) 1,15 m<sup>2</sup>  
Garten (26,95 m<sup>2</sup> x 0,25) 6,74 m<sup>2</sup>

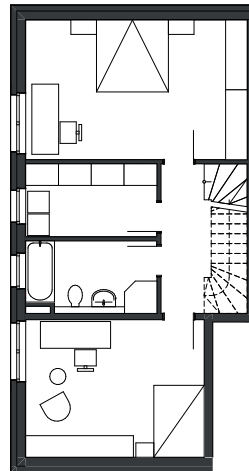
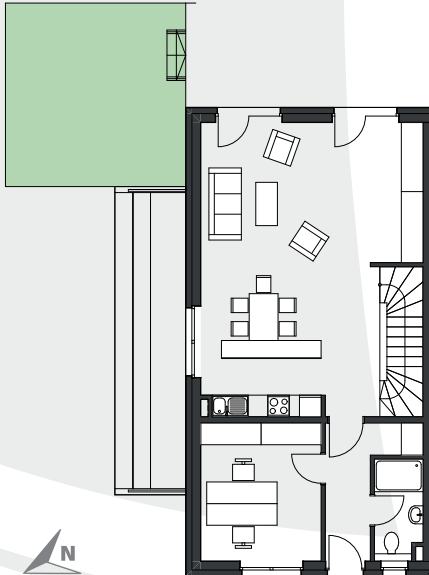
**Gesamt 119,91 m<sup>2</sup>**



# Wohnung 4 | EG (Souterrain)

Flur	6,96 m <sup>2</sup>	Diele	5,90 m <sup>2</sup>
Bad	6,89 m <sup>2</sup>	WC/DU	3,53 m <sup>2</sup>
Abstellraum	7,18 m <sup>2</sup>	Zimmer 3	12,37 m <sup>2</sup>
Zimmer 1	23,21 m <sup>2</sup>	Wohnen/Essen/Küche	43,52 m <sup>2</sup>
Zimmer 2	18,42 m <sup>2</sup>	Terrasse (20,25 m <sup>2</sup> x 0,25)	5,06 m <sup>2</sup>
		Garten (25,45 m <sup>2</sup> x 0,25)	6,36 m <sup>2</sup>

**Gesamt 139,40 m<sup>2</sup>**

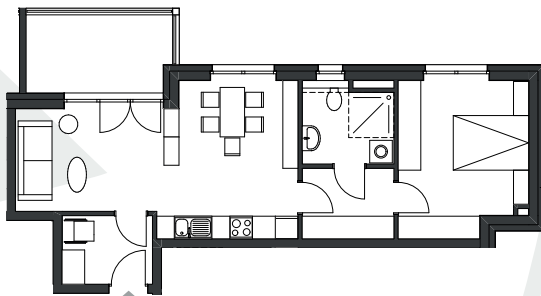


# Wohnung 5/6 | 1.OG (barrierefrei)

Flur	10,32 m <sup>2</sup>
Bad	5,81 m <sup>2</sup>
Zimmer 1	13,03 m <sup>2</sup>
Zimmer 2	10,60 m <sup>2</sup>
Wohnen/Essen/Küche	32,08 m <sup>2</sup>
Loggia (11,57 m <sup>2</sup> x 0,5)	5,79 m <sup>2</sup>
<b>Gesamt</b>	<b>77,63 m<sup>2</sup></b>



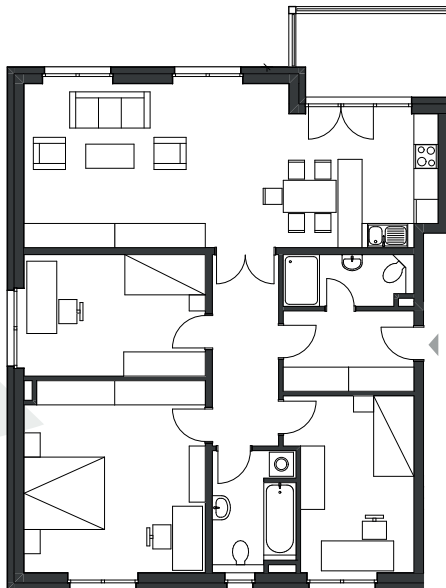
Diele	4,24 m <sup>2</sup>
Wohnen/Essen/Küche	24,77 m <sup>2</sup>
Flur	4,42 m <sup>2</sup>
Schlafen	13,21 m <sup>2</sup>
Bad	4,87 m <sup>2</sup>
Loggia (7,88 m <sup>2</sup> x 0,5)	3,94 m <sup>2</sup>
<b>Gesamt</b>	<b>55,45 m<sup>2</sup></b>



# Wohnung 7 | 1. OG

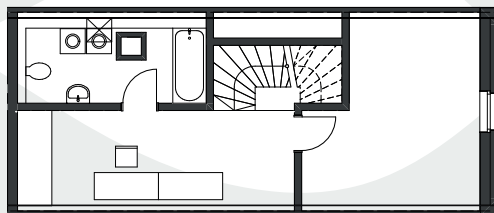
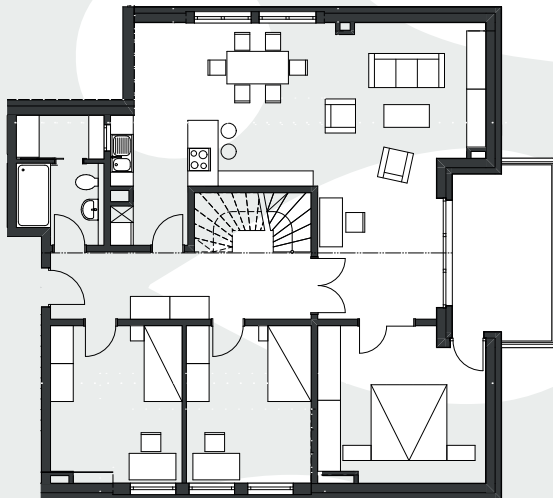
Diele	6,29 m <sup>2</sup>
WC/DU	3,90 m <sup>2</sup>
Flur	7,61 m <sup>2</sup>
Wohnen/Essen/Küche	37,62 m <sup>2</sup>
Zimmer 1	20,69 m <sup>2</sup>
Zimmer 2	13,20 m <sup>2</sup>
Zimmer 3	12,54 m <sup>2</sup>
Bad	5,79 m <sup>2</sup>
Loggia (7,88 m <sup>2</sup> x 0,5)	3,94 m <sup>2</sup>

**Gesamt** 111,58 m<sup>2</sup>



# Wohnung 8 | DG (Maisonette)

Flur	13,02 m <sup>2</sup>
WC/DU	4,44 m <sup>2</sup>
Abstellraum 1	2,57 m <sup>2</sup>
Wohnen/Essen/Küche	48,90 m <sup>2</sup>
Zimmer 1	13,81 m <sup>2</sup>
Zimmer 2	13,28 m <sup>2</sup>
Zimmer 3	12,70 m <sup>2</sup>
Dachterrasse (11,57 m <sup>2</sup> x 0,25)	2,89 m <sup>2</sup>
Flur	11,69 m <sup>2</sup>
Studio/HWR	12,87 m <sup>2</sup>
Bad	6,57 m <sup>2</sup>
<b>Gesamt</b>	<b>142,74 m<sup>2</sup></b>



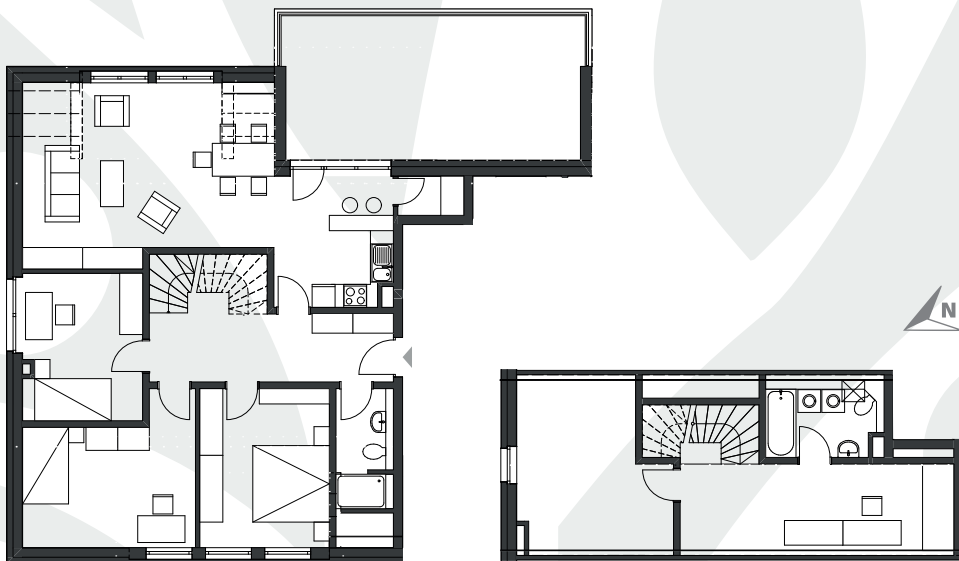


# Wohnung 9 | DG (Maisonette)

Flur	12,15 m <sup>2</sup>
WC/DU	4,49 m <sup>2</sup>
Wohnen/Essen/Küche	38,01 m <sup>2</sup>
Abstellraum	1,71 m <sup>2</sup>
Zimmer 1	13,64 m <sup>2</sup>
Zimmer 2	11,57 m <sup>2</sup>

Zimmer 3	12,76 m <sup>2</sup>
Dachterrasse (29,39 m <sup>2</sup> x 0,25)	7,35 m <sup>2</sup>
Flur	12,70 m <sup>2</sup>
Studio/HWR	12,54 m <sup>2</sup>
Bad	4,53 m <sup>2</sup>

**Gesamt 131,45 m<sup>2</sup>**





**PARKSTRASSE**  
*Französisch-Buchholz*

## Preisliste

Etage	WE-Nr.	Zimmer	Stellplatz	Wfl. m <sup>2</sup>	Kaufpreis in €
EG/Souterrain	1	4	ja	137,1	789.000
EG*	2	2	-	68,0	395.500
EG/Souterrain	3	4	ja	119,9	690.000
EG/Souterrain	4	4	ja	139,4	799.000
1.OG*	5	3	-	77,6	475.500
1.OG*	6	2	-	55,5	343.500
1.OG	7	4	ja	111,6	655.000
DG	8	5	ja	142,7	845.000
DG	9	5	ja	131,5	780.000

6 Stellplätze: á 18.000 €

■ reserviert ■ verkauft

\*barrierefrei

### **BSK Immobilien GmbH**

Fasanenstraße 7-8 | 10623 Berlin

Telefon 030. 869 84 760

info@bsk-immobilien.de

[www.bsk-immobilien.de](http://www.bsk-immobilien.de)



**bsk Immobilien**

[www.parkstrasse.berlin](http://www.parkstrasse.berlin)